

علائم هشدار مغزی برای بیماران ضربه به سر

تهیه کننده: واحد آموزش و بخش اورژانس

تأیید کننده: مدیر گروه جراحی

تاریخ تدوین: 93/9/3

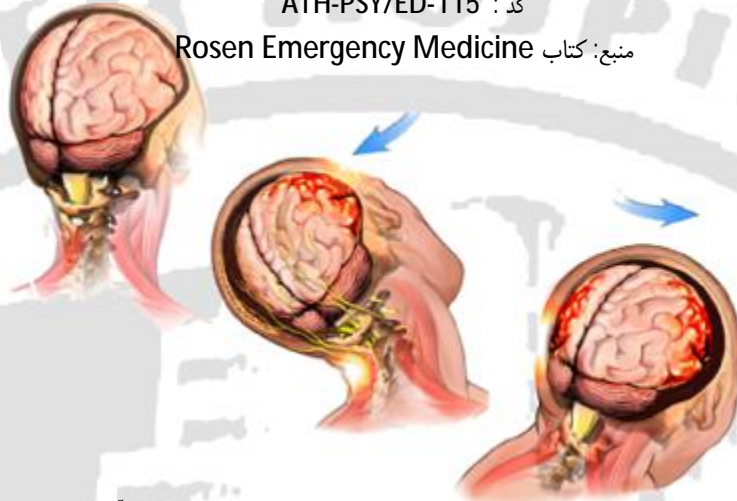
تاریخ آخرین بازنگری: 98/9/3

تاریخ بازنگری بعدی: 99/9/3

ویرایش: 01

کد: ATH-PSY/ED-115

منبع: کتاب Rosen Emergency Medicine



مراجعه کننده عزیز:

براساس شواهد موجود فعلی، صدمه جدی به مغز شما وارد نشده است، گرچه به ندرت ممکن است در روزهای آینده علائم و عوارض ناخواسته بوجود آید. لذا در 24 تا 48 ساعت بعد از ضربه به سر، بیمار را یک ساعت به یک ساعت، چند لحظه از خواب بیدار کنید.

اگر هوشیاری کامل پیدا کرد، می تواند بخوابد ولی در صورتی که یک یا چند مورد از علائم زیر را پیدا کرد، فوراً به بیمارستان مراجعه نمایید.

- خواب آلودگی

- استفراغ مکرر (بیش از سه بار)

- تشنج

- پرش هر کدام از اندام های بدن

- کاهش سطح هوشیاری

- ضعف یک طرف بدن

- خارج شدن ترشحات خونی یا آبکی از بینی یا گوش بیمار

- تاری دید، دو بینی، بزرگ شدن یا کوچک شدن غیر عادی یکی از مردمکها

- سردرد شدید

- نبض یا تنفس نامنظم

- افراد پیر حتی تا یک ماه بعد از ضربه به سر می توانند علائم بالا را پیدا کنند که در این حالت فوراً باید به بیمارستان مراجعه کنند.

اگر محل جراحت ورم دارد، یک تکه یخ را داخل یک حوله یا دستمال گذاشته و روی آن بگذارید. در صورت نیاز به استفاده از قرص مسکن از قرص استامینوفن (بدون کدئین) در 24 ساعت اول استفاده کنید.

- در چند روز اول ضربه به سر از فعالیت های ورزشی پرهیز شود.

طراحی و چاپ: روابط عمومی بیمارستان آتیه

آدرس: تهران، شهرک غرب، تقاطع بلوار فرحزادی و شهید دامن

تلفن بیمارستان: 82721

فاکس بیمارستان: 88086095

سایت بیمارستان: www.atiehhospital.ir

