



آموزش بیماران

DVT

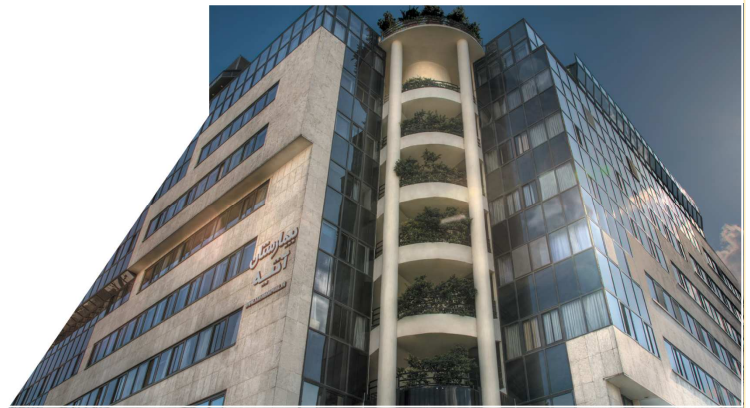
Deep vein Thrombosis



- در زمان مصرف وارفارین از مصرف سبزیجات تیره مثل کاهو و اسفناج بعلت داشتن ویتامین K پرهیز کنند.
- بروز علائم درد - ادرار قرمز و خونریزی لثه و مدفوع سیاه و خون دماغ را به پزشک اطلاع دهند.
- از انجام جراحی و دندانپزشکی پزشک خود را از مصرف وارفارین مطلع کنند.

راههای پیشگیری

- از ایستادن و نیز نشستن طولانی پرهیز کنید.
- روزانه پیاده روی داشته باشید.
- هر از گاهی در پشت میز پاها را ورزش دهید.
- هنگام خواب و یا در زمان استراحت پاها را مدتی بالاتر از سطح بدن قرار دهید.

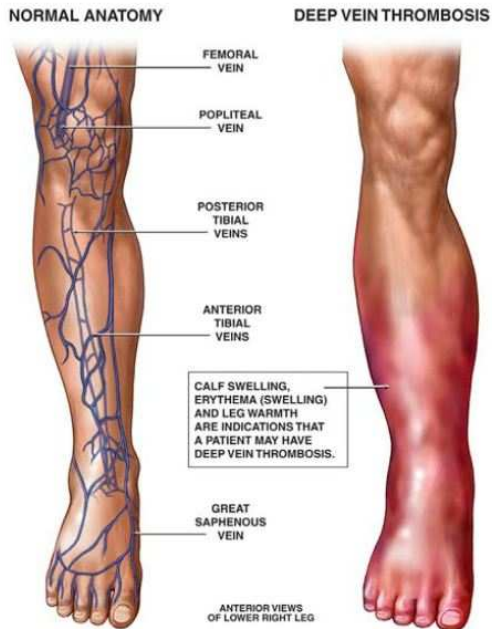


تهیه کننده: ابراهیم جلیلی - پرستار بخش ICU OH

منبع: قلب و عروق-برونر سودارث

طراحی و چاپ: روابط عمومی و انتشارات بیمارستان آتیه

www.atiehhospital.ir



درمان

هدف از درمان جلوگیری از پیشرفت لخته و حرکت آن به سمت شریانهای ریوی و ایجاد آمبولی است. تجویز ضد انعقادها مانند هپارین، وارفارین و کلوگزان می‌باشد. تجویز داروهای فوق باید با احتیاط و تحت نظارت کادر درمان انجام شود. بررسی آزمایشگاهی مانند کنترل $PLt - INR - Pt$ بطور منظم انجام می‌شود. در ادامه کار درمان استفاده از بانداژ یا جوراب واریس و راه رفتن بیمار توصیه می‌شود. جورابها روزانه پوشیده و شها خارج گردد. در زمان استراحت پاها بالاتر قرار گرفته و طول درمان بمدت حدود ۷ روز بطول می‌انجامد.

نکات قابل توجه

- داروها را در ساعت مشخص میل کنند.
- فقط با نظر پزشک داروی خود را تعویض نماید.

تعریف DVT

در اندام تحتانی پاها زمانی که خون در وریدهای عمقی لخته شود ایجاد می‌شود.

علل ایجاد DVT

- قرار گرفتن به مدت طولانی در حالت نشسته یا بی حرکتی در پاها
- در صدمات شکستگی های لگن و ران
- در برخی بیماران قلبی و عروق واریس دار و در سرطانها و افرادی که از قرصهای ضد بارداری استفاده می کنند.
- در افراد چاق - سیگاری و در افراد حامله

علائم بیماری

- غالباً تا زمانی که وریدهای بزرگ و اصلی کاملاً مسدود نشود هیچ علامتی ندارند:
- در افراد مبتلا این علائم دیده می‌شود.
- افزایش دمای پا
 - درد و تب
 - تورم یک طرفه عضله پشت پا و قوزک و ساق و حتی ران
 - التهاب و قرمزی و پرخونی و کبودی طرف مبتلا
 - در صورت حرکت لخته به ریه نیز علائمی مانند تنگی نفس، درد قفسه سینه و خلط خونی دیده می‌شود.

تشخیص

- شرح حال
- معاینه و مقایسه پاها
- انجام آزمایشات
- سونوداپلر و گاه از CT اسکن برای بررسی وضعیت ریه استفاده می‌شود.