



خارج ساختن کیسه صفرا از بدن

Cholecystectomy



www.atiehhospital.ir

آدرس: تهران، شهرک غرب، تقاطع بلوار فرحزادی و
شهید دادمان، بیمارستان آتیه
تلفن بیمارستان: ۸۲۷۲۱

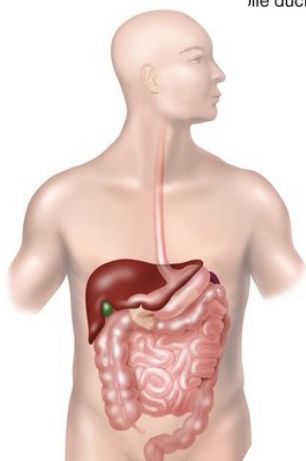
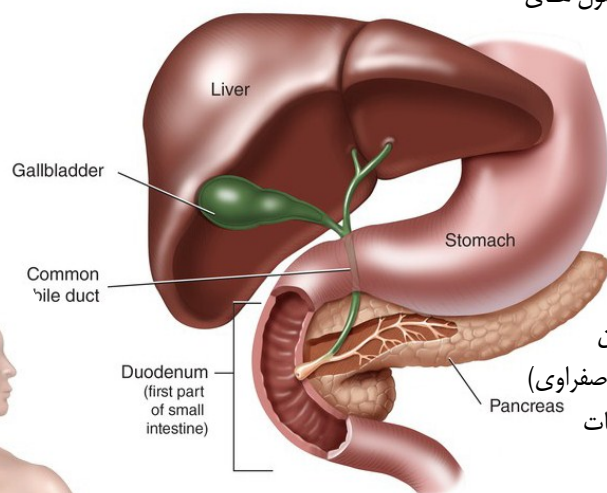
۶- افرادی که مبتلا به سنگ صفراوی در داخل مجاری صفراوی هستند.
۷- افرادی که سنگ صفراوی با قطر بیش از ۳ سانتیمتر دارند.

روش های برداشتن کیسه صفرا:

- ۱- کوله سیستکتومی با روش جراحی باز شکم.
- ۲- کوله سیستکتومی با روش جراحی بسته (لاپاراسکوپی)



- ۱- افرادی که دچار عوارضی همچون التهاب و یا عفونت کنسه صفرا، التهاب لوزالمعده و زردی به علت وجود سنگ شده اند.
- ۲- افرادی که به علت دردهای شدید زندگی روزمره شان مختل شده است.



- ۳- افرادی که سنگ های ریز و فراوان دارند.
- ۴- افرادی که بیماری های زمینه ای دارند. مانند بیماران مبتلا به دیابت، کاندید پیوند، مصرف کننده کورتون و...
- ۵- افرادی که در سنین پائین دچار سنگ صفراوی شده اند.

عوامل خطر ساز در ایجاد سنگ های صفراوی چیست؟

یکسری عوامل خطر در ایجاد سنگ ها دخالت دارند که عبارتند از: سن بالای ۴۰ سال، چاقی، رژیم های غذایی پر کالری و پرچربی، جنس مونث، زایمان های زیاد، نژاد، کاهش وزن سریع، سابقه فامیلی سنگ های صفراوی، دیابت، استفاده از قرص های ضد بارداری، انگل های صفراوی، کم خونی سلول های داسی، زندگی کم تحرک

تظاهرات بالینی سنگ های صفراوی چیست؟

حدود ۵۰ الی ۶۰ درصد افراد مبتلا به وجود سنگ صفراوی در داخل کیسه صفرا بدون علامت می مانند. در مواردی علائم خفیف و تکرار شونده وجود دارند که به صورت دردهای ناحیه فوقانی شکم، تهوع، استفراغ، سوزش سردل، تلخی دهان و ترش کردن تظاهر می نمایند. در برخی از موارد ممکن است عوارض شدید مانند: سیاه شدن و ترکیدن کیسه صفرا و منتشر شدن صفرا در حفره صفراوی (پریتونیت صفراوی) که بسیار خطرناک است، ایجاد شود و همچنین امکان وجود آبسه، صدمات کبدی، عفونت کیسه صفرا و ورود عفونت به خون وجود دارد.

درمان عوارض سنگ های صفراوی به چه صورت است؟

در صورت بروز التهاب یا عفونت در کیسه صفرا، خارج ساختن کیسه صفرا از بدن توسط عمل جراحی، چه جراحی باز شکم و یا جراحی بسته از لاپاراسکوپ، توصیه می گردد. درمان دارویی و رژیم های غذایی فقط در سنگ های صفراوی داخل کیسه صفرا که بدون علامت می باشند تجویز می شود.

آیا تمام افراد مبتلا به سنگهای صفراوی احتیاج به عمل جراحی دارند؟

برای افرادی که مبتلا به سنگهای کیسه صفرا بوده و بدون علامت باشند، می توان منتظر ماند و بیمار را تحت نظر گرفت ولی در موارد ذیل عمل جراحی توصیه می شود.

نظر به آنکه شایعترین علت خارج ساختن کیسه صفرا از بدن، وجود سنگ های صفراوی می باشد. در این مبحث خارج ساختن کیسه صفرا (بالغ بر ۹۰٪ موارد) به علت وجود سنگ های صفراوی مد نظر قرار گرفته است.

کیسه صفرا در کجای بدن قرار دارد؟

کیسه صفرا یک کیسه گلابی شکل است که در سطح تحتانی کبد و در قسمت بالا و راست شکم زیر لبه دنده ها قرار دارد. این کیسه توسط مجاری صفراوی از یک طرف به کبد و از طرف دیگر به ابتدای روده کوچک متصل می گردد.

عملکرد کیسه صفرا چیست؟

کبد روزانه نیم تا یک و نیم لیتر صفرا تولید کند که از طریق مجاری صفراوی داخل کبدی وارد کیسه صفرا شده و سپس در آنجا تغلیظ و نگهداری می شود. پس از خوردن غذا، یک مکانیسم پیچیده، کیسه صفرا منقبض شده و صفرای موجود در کیسه صفرا وارد روده باریک می گردد. صفراوی تغلیظ شده با حل کرده چربی موجود در غذا باعث هضم و جذب آن در روده می شود.

شیوع سنگ های صفراوی به چه میزان است؟

سنگ های صفراوی جزء بیماری های شایع دستگاه گوارش بوده و تقریباً از هر ده نفر بزرگسال یک تا دو نفر به سنگ های صفراوی دچار می باشند. خانم ها بیش از آقایان دچار این عارضه می شوند.

سنگ های صفراوی چند نوع بوده و به چه اشکالی هستند؟

دو نوع اصلی سنگ های صفراوی شامل سنگ های کلسترولی (شایعترین سنگ) و سنگ های پیگمانتر (یا رنگی) می باشند. سنگ های صفراوی ممکن است خیلی کوچک و مانند شن و یا بزرگ به اندازه ی یک توپ گلف باشند. تعداد آنها نیز از یکی تا صدها عدد متغیر است.